

УКРАЇНА

Комунальне підприємство "Градпроект"
Мелітопольської міської ради Запорізької області
Сертифікат АА № 003020

Замовник: Запорізький багатопрофільний ліцей №99 Запорізької міської ради Запорізької області

«Нове будівництво споруди подвійного призначення (СПП) з захисними властивостями протирадіаційного укриття (ПРУ) для Запорізького багатопрофільного ліцею №99 Запорізької міської ради Запорізької області за адресою: вул. Героїв 93-ї бригади, б. 13-А, м. Запоріжжя, Запорізька область»

РОБОЧИЙ ПРОЕКТ

ТОМ 4

Заходи для забезпечення потреб маломобільних груп населення

МГП 008.25-ЗДІ

Клас наслідків СС-2

Код об'єкта 1263

Директор:

ГАП:



Сергєєва Ю.В.

Шестопалова С.А.

Відомість креслень основного комплексу марку ЗДІ

Лист	Найменування	Примітка
1	Загальні данні	
2	Маркувальні плани з позначками руху МГН на поз. -5,400 та -2,700	
3	Маркувальний план з позначками руху МГН на поз. 0.000	
4	Фрагмент 1 плану універсальних санвузлів МГН	

Відомість специфікацій

Лист	Найменування	Примітка
3	Специфікація елементів та матеріалів.	
4	Специфікація обладнання фрагментів санвузлів для МГН	

Відомість підйомника для МГН

Зам. інв. №	Марка поз.	Позначення	Найменування	Кіл.	Маса од.,кг	Примітка
	1		Лифтова кабіна Gen2 Home (виробник ПрАТ "ОТІС") Вантажопідйомність - 385кг; Швидкість до - 0.15м/сек;	1		

Директор	Сергєєва	Прив'язаний	МГП 008.25	КП "Градпроект" ММР 30
Г.АП	Шестопалова			
Інв. №				

Нове будівництво споруди подвійного призначення (СПП) з захисними властивостями протирадіаційного укриття (ПРУ) для Запорізького багатопрофільного ліцею №99 Запорізької міської ради Запорізької області за адресою: вул. Героїв 93-ї бригади, б. 13-А, м. Запоріжжя, Запорізька область

Загальні вказівки

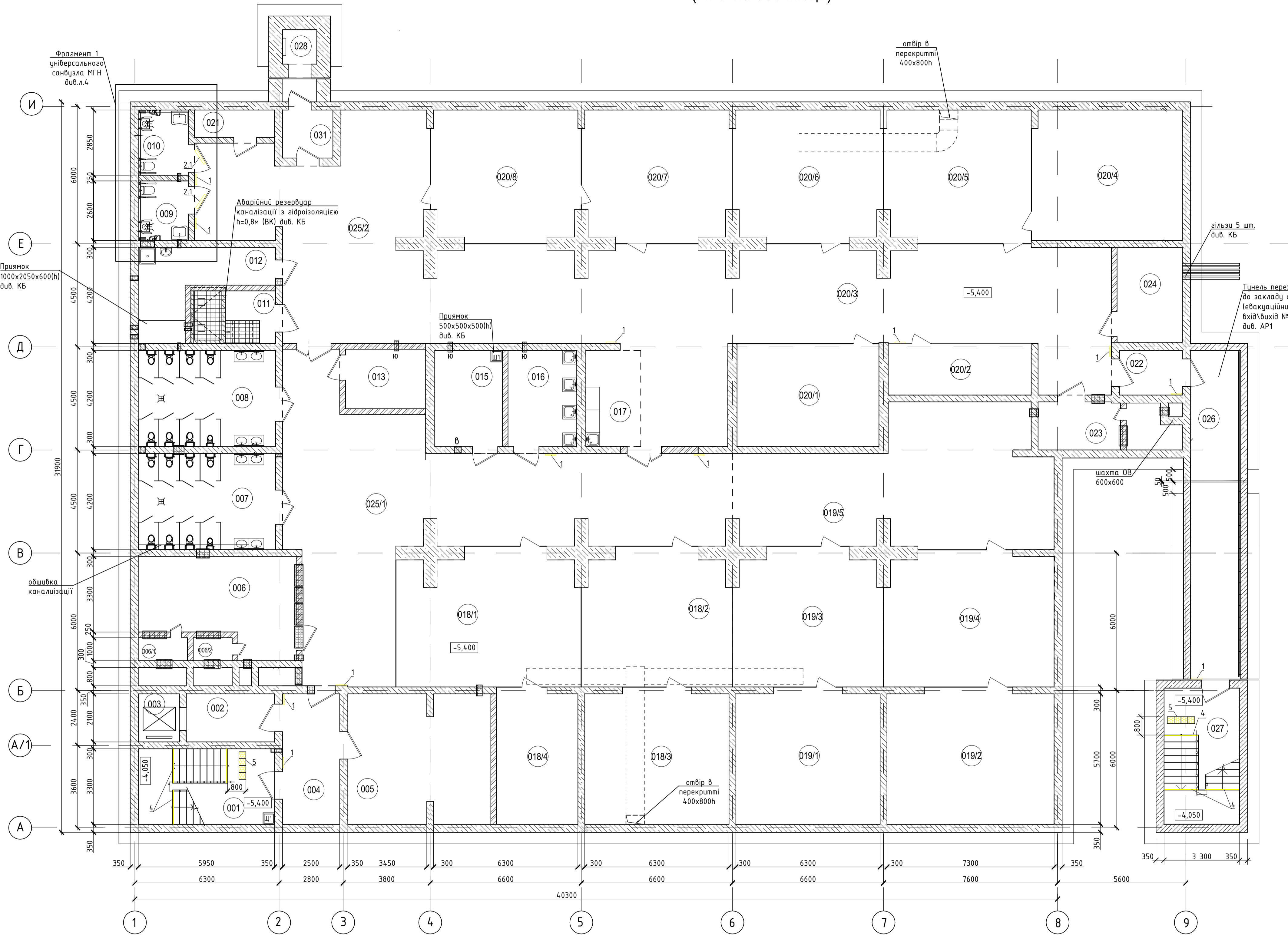
- Проектом передбачені функціонально-планувальні елементи будівлі, доступні для маломобільних відвідувачів (МГН) групи М1, М3, М4, частково М2 (з вадами зору та інвалідністю на протезах): вхідні вузли, внутрішні комунікації, приміщення (зони) доступу, а також їх інформаційне й інженерне обладнання, що відповідає вимогам ДБН В. 2.2-40:2021 "Інклюзивність будівель і споруд".
- За умовну позначку 0,000 прийнятий рівень майданчиків сходової клітки та вхідів, абсолютне значення якої відповідає парійнятої позначки в Балтійській системі висот.
- Проектні рішення, пристрої і заходи, призначені для МГН не знижують ефективності експлуатації будівлі.
- Шляхи руху МГН коридори - не менше 1,8 м. Діаметр зони для самостійного розвороту на 90-180° особи з інвалідністю на кріслі-колясному прийнято не менше 1,5 м. Глибина простору для маневреності перед дверима - 1,5м. Ширина дверей в просвіті не менш 0,9 м, а двері двопільні -одна з полотен не менш 0,9 м. Двері в місцях пересування МГН виконуються без порогів.
- Дверні полотна комплектуються доводчиком, що забезпечує затримку автоматичного закривання дверей, тривалістю не менше 5 секунд.
- На бічній, зовнішній по відношенню до маршру поверхні поручнів перил передбачені рельєфні позначення поверхів. Розміри цифр не менш, м: ширина-0,01, висота - 0,015, висота рельєфу цифри - не менше 0,002 м.
- На всіх сходах перша сходинка внизу маршру і остання сходинка вгорі маршру виконані контрастними профілями на проступях.
- Для підйому МГН на кріслах-колясках передбачен ліфтовий підйомник, розмір платформи 1,1м x 1,4м, двері телескопічні шириною прорізу 1000мм.
- Передбачається влаштування універсального санітарно-гігієнічного приміщення зоною душу для МГН, які обладнані нерухомими та відкидними поручнями, відкидним дзеркалом, кнопкою екстреного виклику, поруч з унітазом передбачений простір для розміщення та маневрування крісла-колісному.
- Інформаційне позначення приміщень усередині будівлі дублюється з рельєфними знаками і розміщують поряд з дверима з боку дверної ручки і кріпляться на висоті Н=1,350м.
- Проектні рішення, пристрої і заходи, призначені для МГН не знижують ефективності експлуатації будівлі, а також зручності одержання послуг іншими категоріями відвідувачів.
- Матеріали застосовані в проекті повинні бути безпечними для дітей, що підтверджується технічною документацією, паспортами, тощо.
- В проекті не застосовуються азбестовмістні матеріали.

Робочий проект виконано згідно чинних в Україні нормативних документів і відповідають вимогам екологічних, протипожежних та інших норм і правил, що забезпечують безпечну для життя і здоров'я людей експлуатацію будівлі при дотриманні прийнятих технічних рішень.

Головний архітектор проекту _____ Марина ДРОЗДОВА

						24-4139-ЗДІ				
						«Нове будівництво споруди подвійного призначення (з захисними властивостями протирадіаційного укриття) місткістю 500 осіб навчального закладу загальної середньої освіти» Проект повторного використання				
Змін.	Кіл.	Арк.	№Док	Підпис	Дата	Захисна споруда цивільного захисту		Стадія	Аркуш	Аркушів
						Захисна споруда цивільного захисту		РП	1	4
Г.АП	Дроздова				02.2024	Загальні дані		ФОП КИТАЙ Я.С.		
Н.контр.	Крючков				02.2024					
Розробив	Дроздова				02.2024					
Перевірів	Китаї				02.2024					

Маркувальний план підземної споруди подвійного призначення з позначками руху МГН на позн. -5,400 (ПРУ на 500 місць)



Експлікація приміщень поверху на поз -5,400; -2,700

№ прим.	Найменування	Площа, кв.м.	Катег. прим.
001	Евакуаційний вхід - вихід 1№	1965	
002	Тамбуршлюз підйомника МГН	8,09	
003	Шахта підйомника МГН	3,78	
004	Тамбур	1427	
005	Приміщення забрудненого одягу	35,04	
006	Вентиляційна №1 ОВ	25,92	Д
006/1	Форкамера	2,16	
006/2	Форкамера	1,71	
007	Санвузол чоловічий	25,19	
008	Санвузол жіночий	25,19	
009	Універсальне санітарно-гігієнічне приміщення с зоною для душу	5,72	
010	Універсальне санітарно-гігієнічне приміщення с зоною для душу	6,27	
011	Приміщення аварійного резервуару	1161	
012	Приміщення прибирального інвентарю, з місцем для насосу	15,13	Д
013	Зона пожежного посту та пункту керування (1 особа)	9,05	
015	Приміщення запасу води	1236	
016	Приміщення для зберігання продовольства	12,64	Д
017	Зона буфету	1006	
018/1	Приміщення для перебування на 24 місць учнів 3, 4 класів/для зберігання інвентаря ПРУ, секція настільного тенісу	46,01	
018/2	Приміщення для перебування на 22 місць учнів 3, 4 класів/для зберігання інвентаря ПРУ, секція аерохокею	38,05	
018/3	Приміщення для перебування на 22 місць учнів 3, 4 класів/для зберігання інвентаря ПРУ, секція аерохокею	36,82	
018/4	Приміщення для перебування на 12 місць учнів 3, 4 класів/для зберігання інвентаря ПРУ, секція настільного тенісу	20,91	
019/1	Приміщення для перебування на 16 місць учнів 1,2 класів/для зберігання інвентаря ПРУ	36,82	
019/2	Приміщення для перебування на 18 місць учнів 1,2 класів/для зберігання інвентаря ПРУ	42,77	
019/3	Приміщення для перебування на 16 місць учнів 1,2 класів/для зберігання інвентаря ПРУ	38,05	
019/4	Приміщення для перебування на 18 місць учнів 1,2 класів/для зберігання інвентаря ПРУ	43,10	
019/5	Зона для перебування на 12 місць учнів 1,2 класів та 19 дорослих/інтерактивний лазерний тир	70,36	
020/1	Приміщення для перебування на 20 місць учнів 5-12 класів/місце для передавання	27,89	
020/2	Зона санітосту	14,06	
020/3	Зона для перебування на 40 місць учнів 5-12 класів та 30 дорослих/для занять лікувальною фізкультурою	147,74	
020/4	Приміщення для перебування на 36 місць учнів 5-12 класів/тренажерна зала	37,37	
020/5	Приміщення для перебування на 32 місць учнів 5-12 класів/тренажерна зала	36,78	
020/6	Приміщення для перебування на 32 місць учнів 5-12 класів/для занять лікувальною фізкультурою	36,71	
020/7	Приміщення для перебування на 32 місць учнів 5-12 класів/для занять лікувальною фізкультурою	36,71	
020/8	Приміщення для перебування на 36 місць учнів 5-12 класів/для занять йогою	36,72	
021	Приміщення для зберігання сухих відходів	4,19	
022	Тамбур	5,36	
023	Вентиляційна №2 ОВ з форкамерою	1305	Д
024	Електрощитова	1182	Г
025/1	Зона загального користування з місцями для перебування дорослих (10 осіб)	120,71	
025/2	Зона загального користування з місцями для перебування на 20 місць учнів 5-12 класів	73,63	
026	Тунель переходу до закладу освіти - евакуаційний вихід №2	3157	*
027	Евакуаційний вхід - вихід №2	19,64	
028	Шахта аварійного виходу	2,25	
029	Венткамера СГДЗ на позн. -2,700	8,08	Д
030	Тамбур	1965	
		4,62	
		19,64	
		1285,63 м²	

/ під рискою вказана назва приміщення для мирного часу
* - уточнюється при виконанні робочого проекту розмір і прив'язку

Маркувальний план споруди подвійного призначення з позначками руху МГН на поз. -2,700 у вісях 1-2 (ПРУ на 500 місць)

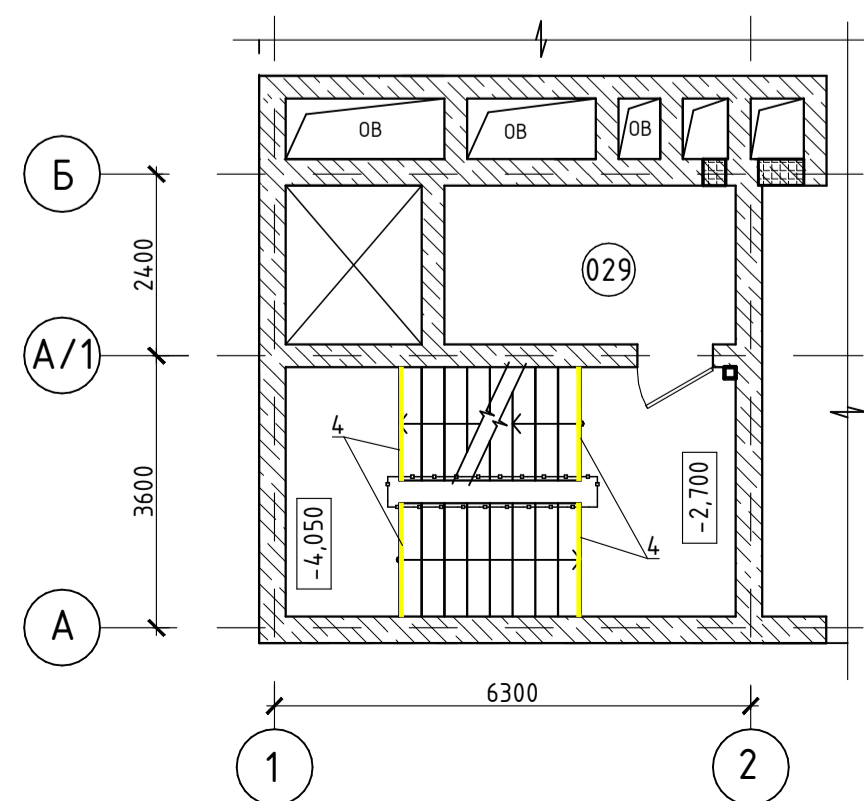
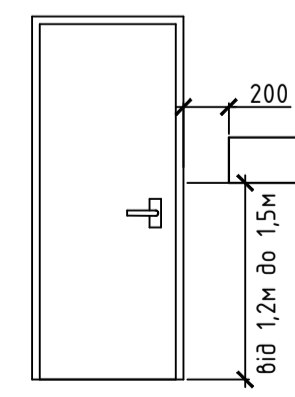


Схема розташування внутрішніх табличок назв приміщень по системі Брайля



Умовні позначення

- Накладка на сходинок з ПВХ з гумовими світловідбивними вставками DOLLKEN TKNG A65 profiles SCHWARZ
- Внутрішні таблички назв приміщень по системі Брайля та випуклим шрифтом
- Зовнішні таблички назв приміщень по системі Брайля та випуклим шрифтом
- Тактильний показчик "Увага! Перешкода!", тактильна плитка (поліуретанова) з конусоподібними рифами (30x30см)
- Тактильний показчик "Увага! Перешкода!", тактильна плитка фетрова з конусоподібними рифами (50x50см)
- Напрямок руху для МГН в візках

- Даний аркуш розглядати разом з листами 3, 4.
- Відомість підйомника для МГН діаб. л.1
- Заказу специфікацію елементів та матеріалів діаб. на л.3

МГПІ 008.25-ЗДІ				
Нове будівництво споруди подвійного призначення (СПП) з захисними властивостями протипожежного захисту (ПРУ) для Запорізького багатопрофільного ліцею №99 Запорізької міської ради Запорізької області за адресою вул. Героїв 93-ї бригади, б. 13-А, м. Запоріжжя, Запорізька область				
Змін	Кіл.	Арк.	№ док	Підпис
Г.АП	Штепалова			
Н.контр.				
Розробив	Штепалова			
Перевірив				
Захисна споруда цивільного захисту			Спадів	Аркуш
			РП	2
Маркувальні плани з позначками руху МГН на поз. -5,400 та -2,700.			КП "Градпроект" ММР 30	

Маркувальний план підземної споруди подвійного призначення з позначками руху МГН на позн. 0,000 (ПРУ на 500 місць)

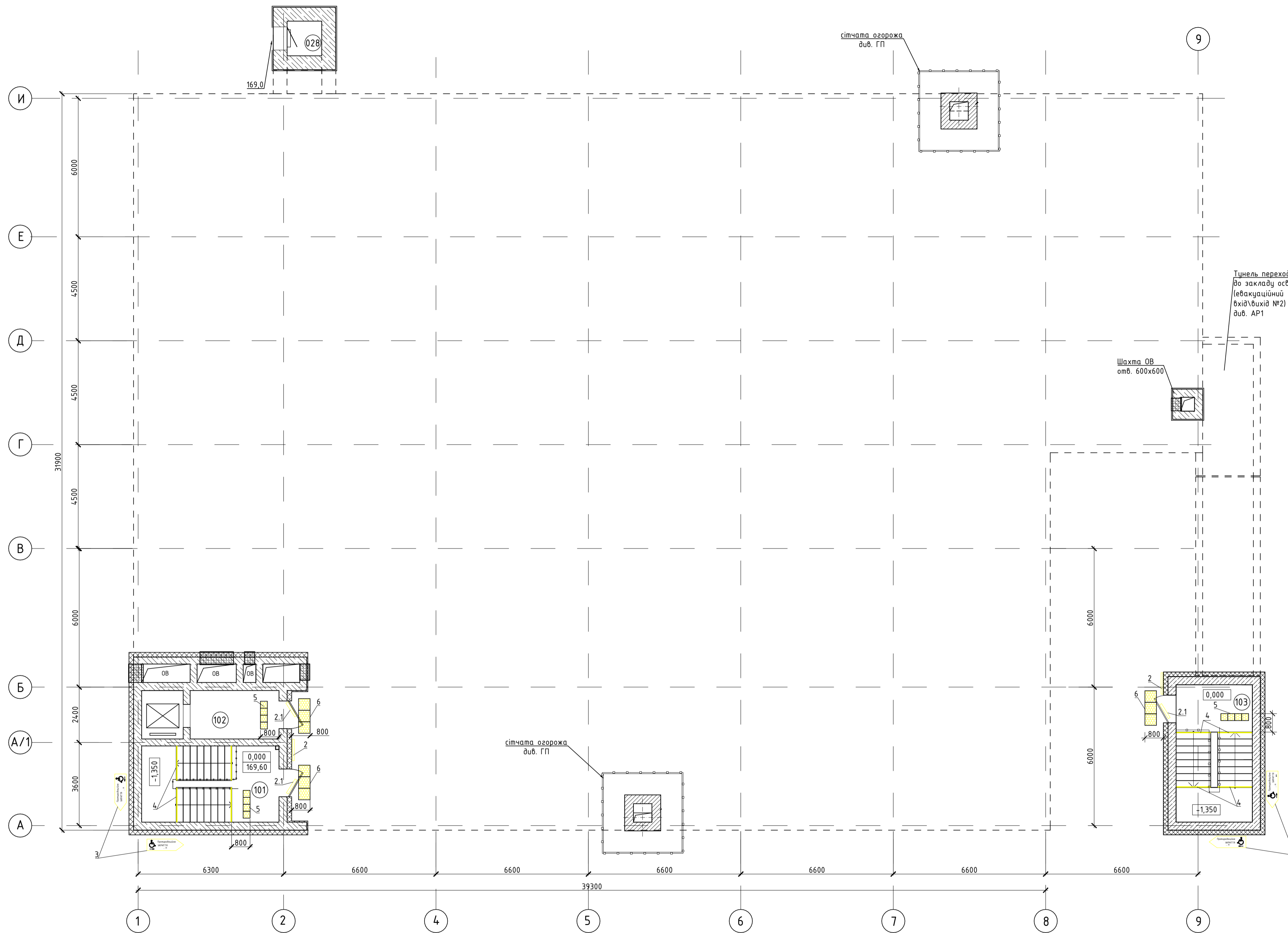
Експлікація приміщень поверху на поз. 0,000

Номер приміщення	Найменування	Площа, м²	Кат. приміщення
101	Евакуаційний вхід-вихід №1	19,64	
102	Тамбур підйомника МГН	8,09	
103	Евакуаційний вхід-вихід №2	19,64	
Ітого:		47,37	

Специфікація елементів та матеріалів

Марка поз.	Позначення	Найменування	Кількість	Умов. познач.	Примітка, всього
1		Внутрішні таблички назв приміщень по системі Брайля та випуклим шрифтом (арт. 1193)	12	—	1,1-1,4м від підлоги
2*	elitclass.com.ua або аналог	Табличка 500x600мм по системі Брайля та з випуклим шрифтом з позначенням протирадіаційного укріплення відм. низу 1,4м	2	—	на фасаді
2.1*		Таблички 200x400мм та 200x200мм з позначенням протирадіаційного укріплення відм. низу 1,4м	5	—	на зовнішніх дверях, на в'їздах МГН
3*		Табличка 300x900мм по системі Брайля та з випуклим шрифтом "Показчик маршруту руху до протирадіаційного укріплення"	4	→	на фасаді
4	арт.5116928	Накладка на сходинок з ПВХ з зумовими світлодіодними вставками DOLLKEN TKNG A65 profiles SCHWARZ	24 м.п.	■	
5	"ІМПЕХ-ГРУП" КОД 01772	Тактильний показчик "Увага! Перешкода!", плитка поліуретанова самоклеюча жовта 40x40x3мм	20	■	в приміщенні
6	"ІМПЕХ-ГРУП" КОД 02265	Тактильний показчик "Увага! Перешкода!", плитка бетонна протурарна "конус" жовта 500x500x55мм	9	■	на трапурі
7	Торгова мережа	Тактильний показчик для поручня озоржі сходи (стрічка самоклеюча)	8	—	
8		Тактильний показчик для дверних ручок (стрічка на ручку самоклеюча)	20	—	внутрішня поверхня ручки

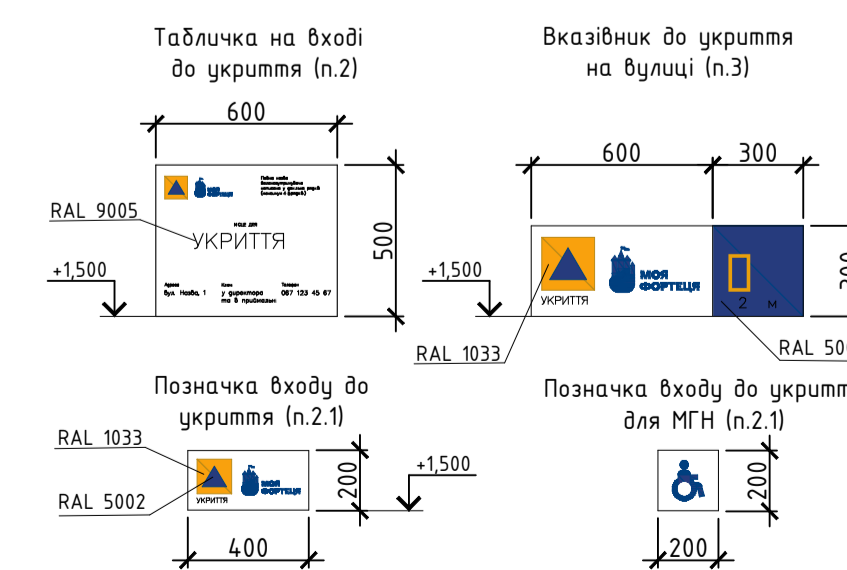
* - позиції позначені на схемі. Матеріал для виготовлення табличок - ПВХ.



Умовні позначення

- - Накладка на сходинок з ПВХ з зумовими світлодіодними вставками DOLLKEN TKNG A65 profiles SCHWARZ
- (with Braille) - Внутрішні таблички назв приміщень по системі Брайля та випуклим шрифтом
- (with Braille) - Зовнішні таблички назв приміщень по системі Брайля та випуклим шрифтом
- (yellow) - Тактильний показчик "Увага! Перешкода!", тактильна плитка (поліуретанова) з конусоподібними рифами (30x30см)
- (yellow) - Тактильний показчик "Увага! Перешкода!", тактильна плитка бетонна з конусоподібними рифами (50x50см)
- (with Braille) - Напрямки руху для МГН на візках

Ідентифікаційні таблички:



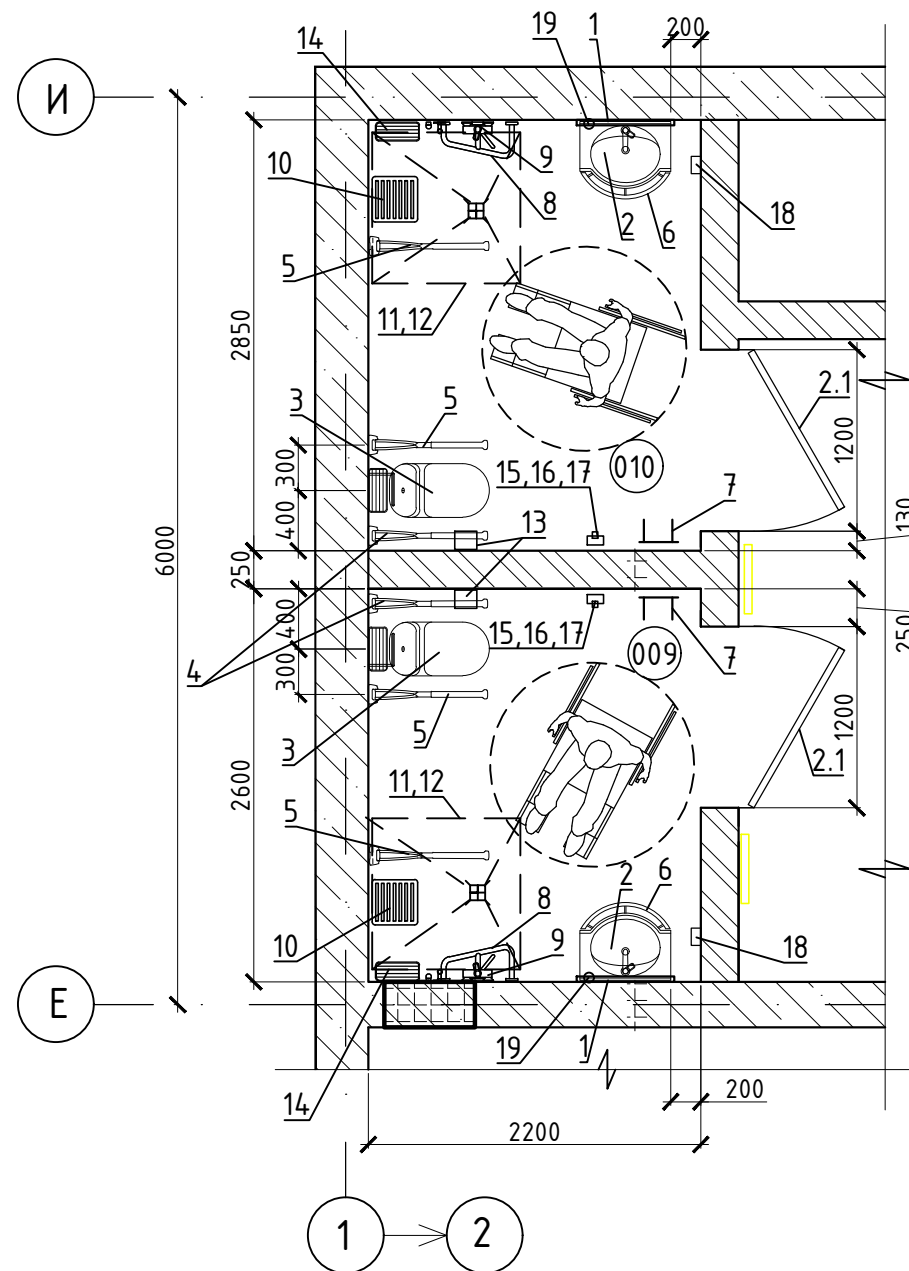
- Даний аркуш розглядати разом з листом 2.
- Відомість підйомника для МГН див. л.1

МГП 008.25-ЗДІ				
Нове будівництво споруди подвійного призначення (СПП) з захисними властивостями протирадіаційного укріплення (ПРУ) для Запорізького багатопрофільного лізею №99 Запорізької міської ради Запорізької області за адресою: вул. Героїв 93-ї бригади, б. 13-А, м. Запоріжжя, Запорізька область				
Змін.	Кіл.	Арк.	Підпис	Дата
Захисна споруда цивільного захисту			Стадія	Аркш
ГАП Шестопалова			РП	3
Н.контр. Розробив Шестопалова			КП "Градпроект" ММР 30	
Перевірів				

Лист № 0012. Підпис і дата. Зам. №0. №

Специфікація обладнання фрагментів санвузлів для МГН

Фрагмент 1 плану
універсальних санвузлів МГН



Марка поз.	Позначення	Найменування	Кількість	Маса, од. кг	Примітка
1	ТМ KOLO (Польща) або аналог	Дзеркало відкидне праве 600x450 мм, серія: Lehner Evolution, код: L31201100 з комплектом тримачей для відкидного дзеркала, серія: Lehner Evolution, код: L1600510	2		висота від низу до підлоги 850мм
2	Див. розділ ВК	Умивальник керамічний 60см з думилочним пластмасовим сифоном та з напів'єдесталом для інвалідів	2		встановлення по ВК
3		Унітаз для інвалідів підвісний р725x380(мм) з горизонтальним випуском з інсталяційною системою для унітазу і місцями кріплення поручнів, сидіння з кришкою для інвалідів	2		встановлення по ВК
4	ТМ "InoxMetal" (Україна, Дніпро) або аналог	Поручень для МГН ЧП2-700/32 (нерухомий, 700x800x230, Ø32мм)	2		висота від підлоги 800мм
5		Поручень для МГН ЧП2-700/32 (відкидний, лівий 700x800x230, Ø32мм)	4		
6		Поручень для МГН навколо умивальника, ПР1-550/32 (700x550мм, Ø32)	2		висота від підлоги після встановлення умивальника
7	Торгова мережа	Вішак на 2 гачки	2		висота від підлоги 1000мм
8	ТМ "InoxMetal" (Україна, Дніпро) або аналог	Поручень прямих з нержавіючої сталі з утримувачем для душу, ПН1-300/32 (100x600, Ø32)	2		800мм від підлоги
9	див. розділ ВК	Душ гігієнічний	2		висота від підлоги 700мм
10	ТМ "Kolo" (Польща) або аналог	Сидіння для душа відкидне серія lehnerFunktion. код L1221100	2		400-450мм від підлоги
11		Душова штора, біла 1800x2000 серія lehner Evolution. код L33313000	2		
12		Вішалка для душової штори 900x900мм, серія lehner Evolution. код L333101001	2		
13	Торгова мережа	Тримач туалетного паперу	2		800мм від підлоги
14		Полиця банного приладдя	2		400-480мм від підлоги
15		Тактильно-сенсорна кнопка виклику допомоги персоналу з табличкою	2		висота від підлоги 800мм
16	Антивандальна кнопка виклику персоналу з вібрацією і шнурком	2			
17	Приймач сигналів системи виклику допомоги	2			
18	Компанія "Solaris" (або аналог)	Сушарка для рук 071-100	2		висота від підлоги 900мм
19		Універсальний дозатор рідкого мила S.5 (0,5л)	2		

- Даний аркуш розглядати разом з листом 2.
- В приміщенні туалету встановити кнопку виклику на висоті 800мм від підлоги, сигнал вивести над дверима або в кімнату керування.
- Відомість підйомника для МГН див. л.1

Прив'язаний		МГП 008.25	
Директор	Сергєєва		
ГАП	Шестопалова		
Інв. №			

						24-4139-ЗДІ			
						«Нове будівництво споруди подвійного призначення (з захисними властивостями протирадіаційного укриття) місткістю 500 осіб навчального закладу загальної середньої освіти» Проект повторного використання			
Змін.	Кіл.	Арк.	№ Док	Підпис	Дата	Захисна споруда цивільного захисту	Стадія	Аркуш	Аркушів
							РП	4	
ГАП	Дроздова				02.2024	Фрагмент 1 плану універсальних санвузлів МГН	ФОП КИТАЙ Я.С.		
Н.контр.	Крючков				02.2024				
Розробив	Дроздова				02.2024				
Перевірів	Китаї				02.2024				